

# EM GROUP

# AKTUELL

## THEMEN DIESER AUSGABE

Hermann Görlich  
35 Jahre Power



ROXY in Rosenheim  
Erfolgreiche Umsetzung des Projekts



Grundschule Maitenbeth  
Elektroinstallation, Neubau, Sanierung



PV-Projekt bei der Firma Pohl  
in Traunstein



Seit 01.01.2025 bei der EM-GROUP

## Die Vier-Tage-Woche

# Überblick

<b>HERMANN GÖRLICH</b> 35 Jahre Power .....	<b>3</b>
<b>ROXY IN ROSENHEIM</b> Erfolgreiche Umsetzung des Projekts „ROXY“ .....	<b>4</b>
<b>GRUNDSCHULE MAITENBETH</b> Elektroinstallation, Neubau und Sanierung mit modernster Technik .....	<b>6</b>
<b>PV-PROJEKT</b> Innovative Photovoltaikanlage bei der Firma Pohlig in Traunstein .....	<b>8</b>
<b>EM - PLAN</b> Exzellenz in der Elektroplanung .....	<b>9</b>
<b>REVOLUTION IM HANDWERK</b> Einführung der 4-Tage-Woche .....	<b>10</b>
<b>500€ EMPFEHLERPRÄMIE</b> Unser Planet – Unsere Zukunft.....	<b>12</b>

## LIEBE LESERINNEN UND LESER,

**EM – revolutioniert die Handwerksbranche,** mit diesem Motto starten wir gestärkt und voller Mut und Motivation ins neue Jahr.

Wir starten mit diesem klaren Statement in das Jahr 2025 und gehen als Vorreiter in der Handwerksbranche mit unserem Team in eine Vier-Tage-Woche bei 37 Stunden und gleichbleibendem Gehalt sowie Urlaubsanspruch.

Dadurch und durch viele weitere Maßnahmen, aber vor allem aufgrund der sehr stabilen und guten Auslastung bei der EM - GROUP ist die Beschäftigung im Handwerk deutlich attraktiver als in anderen Branchen.

Wir sind nicht nur für das Unternehmen und unsere Kunden, sondern ebenfalls für viele Mitarbeitenden und deren Familien verantwortlich. Daher sehen wir uns in der Verantwortung, auch in schwierigen weltpolitischen Zeiten für eine langfristige und sichere Unternehmensausrichtung zu sorgen und für unsere Mitarbeitenden – Kunden – Partnern ein verlässlicher Ansprechpartner zu sein.

Ob der räumliche und personelle Ausbau unserer EM – SCHALTANLAGEN in Rosenheim oder die Büroerweiterung und Sanierung am Hauptsitz in Kirchweidach – Stillstand bedeutet für uns Rückschritt und das EM – TEAM steht für **VERÄNDERUNG – VISIONEN – TUN!**

Der Mensch steht bei uns weiter im Mittelpunkt und wir sind jederzeit davon überzeugt, dass mit dem richtigen Team und dem Zusammenhalt auch schwierige Zeiten sowie auch langfristige Herausforderungen keinerlei Schwierigkeiten darstellen.

So lasst euch mit den nachfolgenden Seiten weiter begeistern, wir freuen uns, euch einen weiteren Einblick in unsere Unternehmensgruppe geben zu können und über die letzten Wochen und Monate zu informieren.



**„Der Erfolg eines Unternehmens hängt nicht nur von der Vision seiner Führungskräfte ab, sondern vor allem von dem Mut und dem Engagement seiner Mitarbeiter, die diese Vision in die Tat umsetzen.“**

Michael Strobl

# Hermann Görlich

## 35 JAHRE POWER

Hermann feiert dieses Jahr sein 35-jähriges Jubiläum bei uns! Mit seiner Erfahrung und seinem strukturierten Arbeitsstil ist er ein echtes Vorbild für das gesamte Team. Wir stellen ihn hier kurz vor.

### Mentor und Teamplayer

Hermanns Fachwissen und seine Arbeitsweise sind unschlagbar. Er zeigt nicht nur, wie man Elektroinstallationen perfekt ausführt, sondern auch, wie man effizient und zielgerichtet arbeitet. Besonders jüngere Kollegen profitieren enorm von seiner Expertise.

### Ordnung und Struktur

Für Hermann sind Ordnung und Struktur auf der Baustelle das A und O. „Es ist ein tolles Gefühl, am Ende des Tages zu sehen, was man geschafft hat“, sagt er. Diese Einstellung macht ihn zu einem geschätzten Mitglied im Team, aber auch unsere Bauherren schätzen diese Arbeitsweise.

### Highlights und Spezialgebiete

Zu Hermanns Lieblingsprojekten zählen die Grundschule in Haag und das Wohngebäude in Waldkraiburg. Er liebt es, Datenschränke zu installieren und das passive Datennetz zu erstellen. Auch das Anschließen von Elektroverteilern gehört zu seinen Stärken.

### Ein Eckpfeiler unserer Firma

Hermann hat früh Verantwortung übernommen und ist aus unserem Team nicht mehr wegzudenken. Er hat alle Entwicklungen in der Firma mitgestaltet und ist ein wichtiger Eckpfeiler unseres Erfolgs.

### Danke, Hermann!

Wir danken Hermann für seine 35 Jahre treue Dienste und hoffen, dass er uns noch viele weitere Jahre begleiten wird. Mitarbeiter wie er machen unsere Firma stark und erfolgreich.

**Auf die nächsten 35 Jahre, Hermann!**

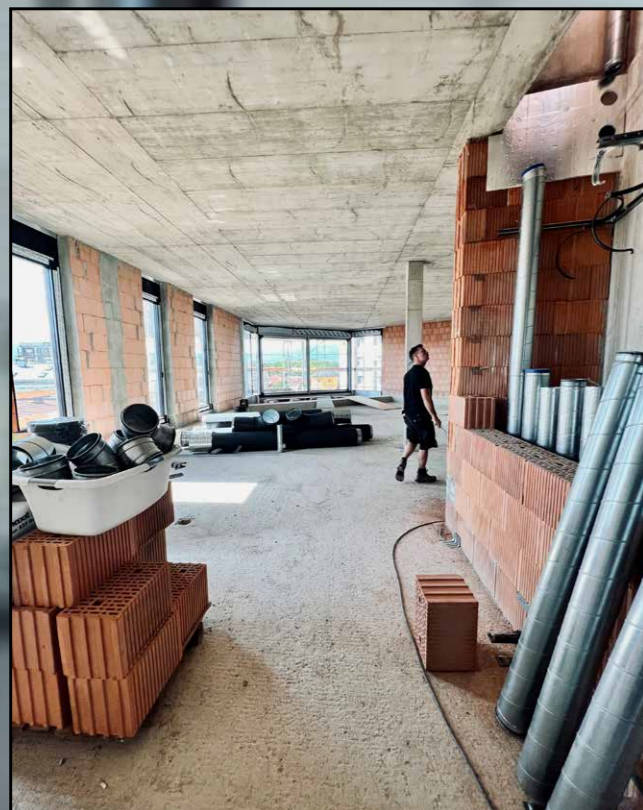


# ROXY in Rosenheim



## ERFOLGREICHE UMSETZUNG DES PROJEKTS „ROXY“

Wir freuen uns, Ihnen von unserem Vorzeigeprojekt in Rosenheim zu berichten: dem modernen Gebäude „ROXY“, das im KfW 55 Standard errichtet wurde. In diesem beeindruckenden Bauwerk haben wir die Elektroinstallation für insgesamt 40 Wohnungen auf sechs Etagen sowie in zwei Untergeschossen für Parkmöglichkeiten und Technik erfolgreich umgesetzt. Dieses Projekt stellte uns vor einige Herausforderungen, insbesondere in Bezug auf die Containeraufstellung und die Parkmöglichkeiten. Doch dank unserer Erfahrung und Flexibilität konnten wir diese Hürden meistern und eine reibungslose Durchführung gewährleisten.



Ein solches Projekt kann nur durch eine wertschätzende und zielgerichtete Baustellenleitung sowie Projektüberwachung erfolgreich umgesetzt werden. Daher möchten wir uns herzlich bei den Bauherren und unserem Elektroplaner elo plan GmbH bedanken. Durch die Auswahl regionaler Fachfirmen wurde sichergestellt, dass alles reibungslos abläuft. Das Herzstück des Projekts ist die Penthouse-Etage, die mit modernster Technik ausgestattet ist, einschließlich eines hochwertigen Soundsystems, Zugangssystemen und Überwachungstechnik. Die KNX-Anlage ist global und intuitiv zu steuern, was den Bewohnern höchsten Komfort bietet.

Wir sind stolz auf den erfolgreichen Abschluss dieses Auftrags und möchten besonders unserem Projektleiter in Rosenheim, Robert Wagner, für seine hervorragende Arbeit danken. Sein Engagement und seine Expertise haben maßgeblich zum Erfolg dieses Projekts beigetragen. Wir freuen uns auf weitere spannende Projekte und Herausforderungen in der Zukunft!

Ein Highlight unserer Arbeit war die Realisierung einer umfangreichen Beleuchtungslösung mit indirekten Lichtquellen vom renommierten Markenhersteller Barthelme. Die sichtbaren Bedienelemente wurden mit GIRA E2 ausgestattet, was nicht nur ästhetisch ansprechend, sondern auch funktional ist. Selbstverständlich haben wir auch auf die Effizienz der KNX-Technologie geachtet, die eine intelligente Steuerung der gesamten Technik ermöglicht. Zusätzlich haben wir eine moderne Gegensprechanlage mit integrierter Briefkastenlösung und Videotelefonie installiert. Die große Vielfalt an Ausstattungsvarianten, die auch auf die Wünsche der Käufer eingeht, zeigt unser Engagement für individuelle Lösungen.

<b>Auftraggeber:</b>	<b>Roseus Projekt GmbH &amp; Co. KG</b>
<b>Projektleiter:</b>	<b>Robert Wagner</b>
<b>Bauleiter:</b>	<b>Benedikt Dawid</b>
<b>EM - PROTECT:</b>	<b>Alexander Schober</b>
<b>Projektadministration:</b>	<b>Paula Kempinger</b>
<b>Planungsbüro:</b>	<b>elo plan GmbH</b>

# Grundschule Maitenbeth

## ELEKTROINSTALLATION NEUBAU UND SANIERUNG MIT MODERNSTER TECHNIK

Die Elektroinstallation an der Grundschule in Maitenbeth ist ein zukunftsweisendes Projekt, das sowohl den Neubau in moderner Holzbauweise als auch die Sanierung des Altbaus umfasst. Bei der Umsetzung wurden höchste Anforderungen an Technik, Energieeffizienz und Brandschutz gestellt, um ein nachhaltiges und sicheres Lernumfeld zu schaffen.

### Neubau in Holzbauweise und Sanierung des Altbaus

Der Neubau der Grundschule in Maitenbeth zeichnet sich durch die Verwendung moderner Holzbauweise aus, die nicht nur ökologisch, sondern auch ästhetisch ansprechend ist. Der Altbau wurde umfassend saniert, um den modernen Anforderungen in Bezug auf Technik und Sicherheit gerecht zu werden. Die Elektroinstallation spielt dabei eine zentrale Rolle, um das Gebäude mit den neuesten Technologien auszustatten.

### Neueste Technik und Brandschutzanforderungen

Die Elektroinstallation umfasst unter anderem den Aufbau neuer Kabelwege, die sorgfältig auf die Brandschutzanforderungen abgestimmt wurden. Besonders wichtig war hierbei die Realisierung einer KNX-Steuerung, die eine effiziente und intelligente Steuerung aller elektrischen Systeme ermöglicht. So wird die Energieeffizienz des gesamten Gebäudes optimiert, was zur Senkung des Energieverbrauchs beiträgt.

### Passives Datennetz und LED-Beleuchtung

Für eine zuverlässige Datenübertragung wurde ein passives Datennetz vollständig installiert. Auch die Beleuchtung wurde auf den neuesten Stand gebracht: In den Klassenzimmern sorgt nun eine moderne LED-Beleuchtung für bestes Licht und eine angenehme Lernatmosphäre. Auch die Tageslichtsteuerung, für eine bedarfsgerechte und energieeffiziente Ausleuchtung in den Klassenräumen ist erwähnenswert. Partnerunternehmen wie Glamox und Zumtobel haben dabei maßgeblich zur Umsetzung beigetragen, um eine perfekte Ausleuchtung der Räume zu gewährleisten. Zusätzlich wurde eine neue Notbeleuchtung mit Zentralbatterie des Fabrikats Innotec installiert, die im Falle eines Stromausfalls für die notwendige Beleuchtung sorgt und so die Sicherheit der Schüler und Lehrer gewährleistet.



**Auftraggeber:** Gemeinde Maitenbeth  
**Projektleiter:** Peter Losert  
**Bauleiter:** Peter Wendler  
**Projektadministration:** Sabrina Wolfertstetter  
**Planungsbüro:** planbüro F



### Schaltanlagen und Sonderlösungen

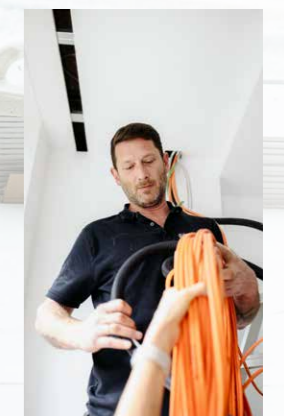
Ein besonders wichtiger Punkt für das Projekt war die Planung und Umsetzung der Schaltanlagen, die von der Niederspannungshauptverteilung (NSHV) bis hin zu allen Unterverteilern reichen. Diese wurden von EM - SCHALTANLAGEN in enger Zusammenarbeit mit den Elektroplanern gebaut, um höchste Sicherheit und Funktionalität zu gewährleisten. Für spezielle Montageanforderungen, wie zum Beispiel Arbeiten in Höhen von bis zu 8 Metern, wurden individuelle Lösungen entwickelt. Auch wenn keine Hebebühne eingesetzt werden kann, ist das Team in der Lage, die Arbeiten sicher und effizient zu realisieren.

### Ausbildung und praxisnahe Einbindung

Besonders hervorzuheben ist die Einbindung der Auszubildenden des Teams Wasserburg, die im Rahmen des Projekts praktische Erfahrungen sammeln konnten. So wurde nicht nur das Anschließen von Datenleitungen an den Endpunkten geübt, sondern auch die Messung der Datenübertragung. Dies ermöglicht den Auszubildenden, das im Unterricht erlernte Wissen direkt anzuwenden und praxisorientiert zu vertiefen.

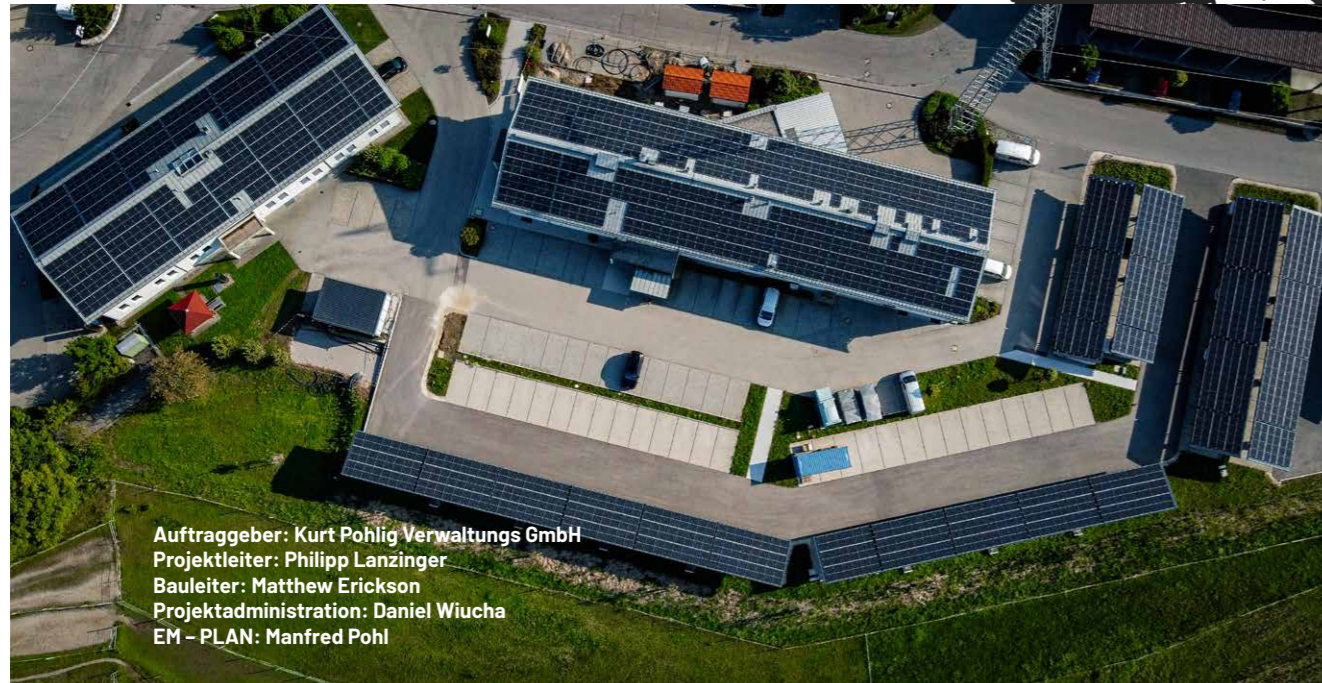
### Zusammenarbeit mit den Planern und Bauleitern

Das Projekt wird von einem starken Team getragen: Das Architekturbüro Rieger Lohmann und das Elektrofachplaner-Team von planbüro F haben maßgeblich dazu beigetragen, dass alle Anforderungen der Bauherren präzise umgesetzt wurden. Projektleiter Peter Losert und Bauleiter Peter Wendler haben das Projekt vor Ort koordiniert und gewährleistet, dass alle Arbeiten termingerecht und in höchster Qualität ausgeführt wurden. Dank der engen Zusammenarbeit aller Beteiligten konnte die Elektroinstallation an der Grundschule Maitenbeth erfolgreich realisiert werden – ein zukunftssicheres, energieeffizientes und sicheres Gebäude für die kommenden Generationen.



# PV-Projekt

## INNOVATIVE PHOTOVOLTAIKANLAGE BEI KURT POHLIG VERWALTUNGS GMBH IN TRAUNSTEIN



Auftraggeber: Kurt Pohl Verwaltung GmbH  
Projektleiter: Philipp Lanzinger  
Bauleiter: Matthew Erickson  
Projektadministration: Daniel Wiucha  
EM - PLAN: Manfred Pohl

### Ein Meilenstein für Nachhaltigkeit und Kostenersparnis

In Traunstein hat die Firma Pohl einen bedeutenden Schritt in Richtung nachhaltiger Energieversorgung unternommen. Mit der Errichtung einer Photovoltaikanlage mit einer Gesamtleistung von 515 kWp setzt das Unternehmen ein starkes Zeichen für Umweltschutz und wirtschaftliche Effizienz.

### Umfangreiches Projekt mit vielfältigen Komponenten

Die Anlage erstreckt sich über zehn Carports und vier Dachflächen, wodurch sie optimal in die bestehende Infrastruktur integriert werden konnte. Dieses Projekt ist nicht nur ein wichtiger Beitrag zur Kostenersparnis für den Kunden, sondern auch ein aktiver Schritt zur Reduzierung des CO<sub>2</sub>-Fußabdrucks. Jährlich werden durch diese Anlage etwa 285 Tonnen CO<sub>2</sub> eingespart, was sie zu einer der effektivsten Maßnahmen für den Umweltschutz macht.

### Komplettlösung von der EM - green ENERGY GmbH

Die EM - green ENERGY GmbH hat sich als Komplettanbieter bewährt und neben der Photovoltaikanlage auch die Trafostation und die Übergabestation geliefert und in Betrieb genommen. Die Carports wurden von der Firma Hinterschwep-

finger Projekt GmbH aus Burghausen errichtet, während die Planung und Projektleitung durch die EM - green ENERGY GmbH und EM - PLAN, beide Teil der EM - GROUP GmbH, erfolgreich umgesetzt wurden.

**Erfolgreiche Zusammenarbeit** Ein besonderer Dank gilt Florian Fritzenwenger von der Firma Pohl, der das Projekt maßgeblich vorangetrieben hat, sowie Philipp Lanzinger, der bei der EM - green ENERGY GmbH die Projektleitung übernommen hat und Manfred Pohl, der bei der EM - PLAN für die technische Fachplanung verantwortlich war. Ihre Expertise und ihr Engagement haben wesentlich zum Erfolg dieses Projekts beigetragen.

**Zukunftsorientierte Energieversorgung** Mit diesem Projekt zeigt die Firma Pohl, dass nachhaltige Energieversorgung und wirtschaftlicher Erfolg Hand in Hand gehen können. Die Photovoltaikanlage ist ein leuchtendes Beispiel dafür, wie moderne Technologie und innovative Planung zur Erhaltung unserer Umwelt beitragen können. Dieser Artikel zeigt, wie wichtig es ist, in nachhaltige Energieprojekte zu investieren, um sowohl ökonomische als auch ökologische Vorteile zu erzielen.

# EM - PLAN

## EXZELLENZ IN DER ELEKTROPLANUNG

EM - PLAN, ein integraler Bestandteil der EM - GROUP, hat sich als verlässlicher Partner für Elektroplanungsdienstleistungen etabliert. Mit einem Team von vier Planern und Zeichnern, angeführt von Manfred Pohl, bietet EM - PLAN umfassende Lösungen für interne Planungen bei Elektro Maier sowie für externe Kundenprojekte.

### Unser Team

Unser engagiertes Team besteht aus Bea, Anna, Manfred und Sebastian. Sebastian wurde gleich nach der Gründung von EM - PLAN eingestellt und steht kurz vor seinem Abschluss. Wir sind stolz darauf, ihn nach seiner Ausbildung übernehmen zu können, was unser Engagement für die erfolgreiche Ausbildung junger Talente unterstreicht.

### Unsere Dienstleistungen

EM - PLAN bietet eine breite Palette von Dienstleistungen an, die von der Lichtplanung über Industrie- und Wohngebäudeprojekte bis hin zu Gewerbeimmobilien und neuen Energien reichen. Auch realisieren wir innovative Lösungen im Bereich Photovoltaik, Energiespeicherung und Ladetechnik. Wir sind nicht nur technisch versiert, sondern legen auch großen Wert auf gestalterische Aspekte, insbesondere im Bereich Lichtplanung. Hier arbeiten wir eng mit unseren Kunden zusammen, um kreative und einzigartige Lösungen zu entwickeln.

### Unsere Philosophie

Uns treibt die Technik an, aber auch die Gestaltung. Es ist immer ein besonderes Erlebnis, ein Projekt nach der Planungsphase in der Realität zu sehen. Besonders stolz sind wir darauf, zum Energiesparen beizutragen und so einen positiven Beitrag zur Umwelt zu leisten. Bei Bedarf vermitteln wir auch Energieberatungen und arbeiten eng mit unseren Kunden zusammen, um optimale Ergebnisse zu erzielen.

### Projektmanagement und Qualität

Bei jedem Projekt legen wir großen Wert auf die Kommunikation mit unseren Kunden und die Koordination mit anderen Gewerken. Wir achten strikt auf die Einhaltung der DIN-Vorschriften und Brandschutzbestimmungen, um sicherzustellen, dass unsere Kunden stets ein optimales Ergebnis erhalten. Unsere Abrechnung erfolgt standardmäßig nach der Honorarordnung für Architekten und Ingenieure (HOAI), was Transparenz und Fairness garantiert.

### Unser Erfolg

Unsere langjährige Erfahrung und stetig wachsende Kompetenz ist der Schlüssel zu unserem Erfolg. Das Wichtigste für uns ist das Lob unserer Bauherren und Architekten, denn es bestätigt die Qualität und den Mehrwert unserer Planungen.

### Fazit

EM - PLAN steht für Innovation, Qualität und Kundenzufriedenheit. Mit unserem engagierten Team und unserem breiten Dienstleistungsangebot sind wir bestens aufgestellt, um auch zukünftig erfolgreich am Markt zu agieren und unsere Kunden mit maßgeschneiderten Lösungen zu begeistern.



# Revolution im Handwerk: Einführung der 4-Tage-Woche



**STELL DIR VOR,  
DU HAST VON HEUTE AUF MORGEN  
EINEN ZUSÄTZLICHEN TAG MEHR FREIZEIT  
UND DAMIT ZEIT FÜR DIE DINGE,  
DIE DU SCHON IMMER MAL ANGEHEN WOLLTEST.**

Klingt gut, oder? Genau das haben wir umgesetzt: Wir führen den Gamechanger im Handwerk ein: zum Januar 2025 haben wir bei allen unseren Firmen und Standorten die 4-Tage-Woche für alle Mitarbeiter eingeführt. Wir haben dabei die Wochenstundenzahl von 40 auf 37 Stunden reduziert und die Arbeitszeit bei den Kollegen auf der Baustelle auf Montag bis Donnerstag verlegt. Und das bei vollem Lohnausgleich für alle Kollegen.

Bei den Kollegen im Büro haben wir ein Schichtsystem eingeführt. Eine Gruppe arbeitet von Montag bis Donnerstag, die andere von Dienstag bis Freitag. So sind wir weiterhin die ganze Woche erreichbar und erhöhen die Flexibilität für die Mitarbeiter.

Und was ist mit dem Urlaub? Auch der bleibt gleich. Nach entsprechender Betriebszugehörigkeit gewähren wir jedem Mitarbeiter bis zu sechs Wochen Urlaub pro Jahr – auch nach der Umstellung auf die 4-Tage-Woche.

Die Diskussion um die Einführung einer 4-Tage-Woche hat in den letzten Jahren weltweit an Bedeutung gewonnen. Viele Unternehmen und Organisationen testen dieses Arbeitsmodell, um die Auswirkungen auf die Produktivität, das Wohlbefinden der Mitarbeitenden und die Gesamtwirtschaft zu erfassen. Eine 4-Tage-Woche, bei der die Arbeitszeit auf vier Tage pro Woche reduziert wird, verspricht zahlreiche Vorteile für Unternehmen, Arbeitnehmer und die Gesellschaft im Allgemeinen.

Gerade im Handwerk ist eine firmenweite Arbeitszeitreduzierung aber noch Neuland. Wir wollen hier der Vorreiter sein. Wir setzen damit auf eine bessere Work-Life-Balance. Unsere Mitarbeiter erhalten einen zusätzlichen freien Tag und mehr Freizeit: ganze drei Tage am Stück Zeit für Erholung, Zeit für Familie und Freunde, Hobbys und eigene Herzensprojekte. Das führt zu einer besseren psychischen Gesundheit

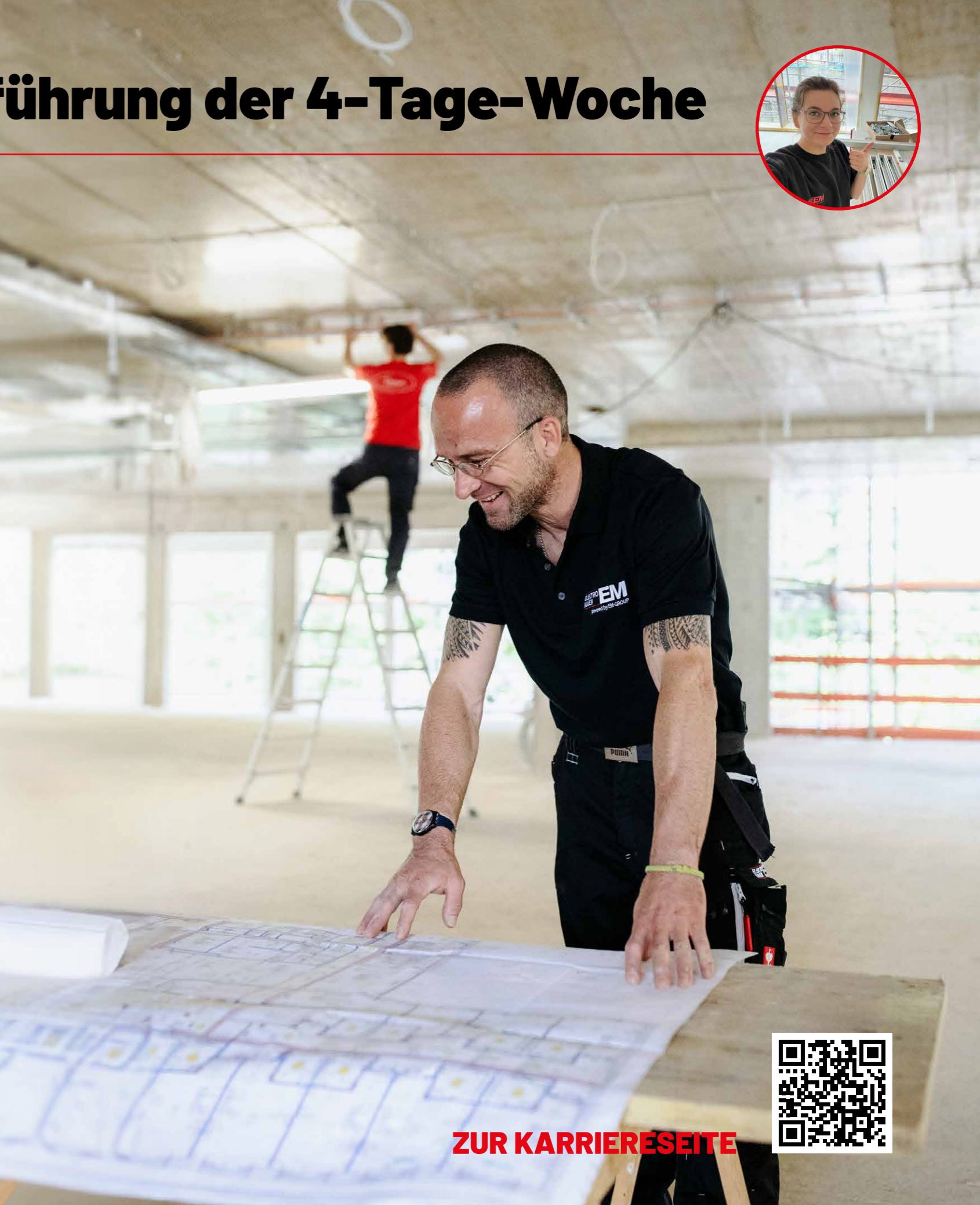
und geringerem Stressniveau. Insbesondere unsere Kollegen mit Kindern oder pflegebedürftigen Angehörigen profitieren von der flexibleren Gestaltung des Alltags. Wir sind davon überzeugt, dass die kürzere Arbeitswoche zur Verringerung von Stress beiträgt. Längere Freizeitphasen fördern die Regeneration und verhindern, dass sich Mitarbeiter überlastet fühlen. Während der verkürzten Arbeitszeit sind die Kollegen motivierter und konzentrierter.

Auch die jüngere Generation wünscht sich ein ausgeglichenes Berufs- und Privatleben. Damit sprechen wir gezielt junge Talente und qualifizierte Fachkräfte an und signalisieren Flexibilität und Innovationskraft und stärken so unsere Arbeitgebermarke. Wir haben uns die Entscheidung nicht leicht gemacht. Ein Projektteam hat seit März 2024 das Konzept und die Rahmenbedingungen mit allen Details ausgearbeitet und das Für und Wider abgewogen.

Die finale Entscheidung der Geschäftsleitung wurde den Mitarbeitern kurz vor dem Betriebsurlaub an Weihnachten verkündet und war somit ein ganz besonderes Weihnachtsgeschenk für alle. Die Umstellung war natürlich nicht ganz ohne. Es mussten alle Mitarbeiter in allen Systemen umgestellt werden, der Urlaubsanspruch umgerechnet und auch alle Verträge neu geschrieben werden. Dennoch hat sich der Aufwand gelohnt, denn das erste Feedback war von allen Seiten durchweg positiv. Die langfristigen Auswirkungen werden sich erst noch zeigen, aber wir sind heute schon froh, diesen Schritt gewagt zu haben.

Bis zum nächsten Mal  
Laura

PS: Wenn auch du Lust auf eine bessere Work-Life-Balance hast, schau gerne auf unserer Karriereseite vorbei.



**ZUR KARRIERESEITE**

# 500€\* Empfehlerprämie



## UNSER PLANET – UNSERE ZUKUNFT:

### Das Empfehlungsprogramm für nachhaltige Energien

Mit unserem neuen Empfehlungsprogramm können Sie Freunde und Bekannte für nachhaltige Energielösungen gewinnen und gleichzeitig Gutes für die Umwelt tun. Für jede erfolgreiche Empfehlung pflanzt die EM - green ENERGY einen Baum. Der Tipp-Geber erhält zudem eine Nachhaltigkeitsprämie in Höhe von 500€\*.

### Ein kleiner Tipp für eine grünere Zukunft – und ein Dankeschön an Sie!

### Und so einfach geht's:

1. Füllen Sie das Empfehlungs-Formular unter [em-green-energy.com/empfehlungsprogramm](https://em-green-energy.com/empfehlungsprogramm) aus und senden Sie es an uns.
2. Nach dem Absenden erhält der Empfehlungskunde eine E-Mail mit den Details der Empfehlung. Auch Sie erhalten eine Bestätigungsmail.
3. Unser Team setzt sich umgehend mit dem Empfehlungskunden in Verbindung. Sobald das Projekt umgesetzt wurde, zahlen wir die Prämie aus.

\*Empfehlungsbedingungen: Damit die Empfehlung gültig ist, muss sie bei uns eingehen, bevor ein Angebot erstellt wird. Die Prämienauszahlung erfolgt nach erfolgreicher Umsetzung des Auftrags, wobei ein Mindestprojektumsatz von 10.000 € netto erforderlich ist

## EM-Standorte



GEDRUCKT AUF  
RECYCLINGPAPIER

### IMPRESSUM

**EM – GROUP GmbH**  
Hauptstraße 27  
84558 Kirchweidach  
Tel.: 08623 / 339

info@em-group.org  
www.em-group.org

Seb.-Tiefenthaler-Straße 15  
83101 Thansau / Rohrdorf  
Tel.: 08031 / 4001580

Knoppermühlweg 2  
83512 Wasserburg  
Tel.: 08071 / 3064

Herzog-Friedrich-Straße 9a  
83278 Traunstein  
Tel. 0861 / 2442

Ludmillastraße 28  
84034 Landshut  
Tel.0871 / 3199200

Gestaltung:  
2S Werbung

Druck:  
F&W Druck- und Mediacenter GmbH

Auflage: 30.000 Stück